

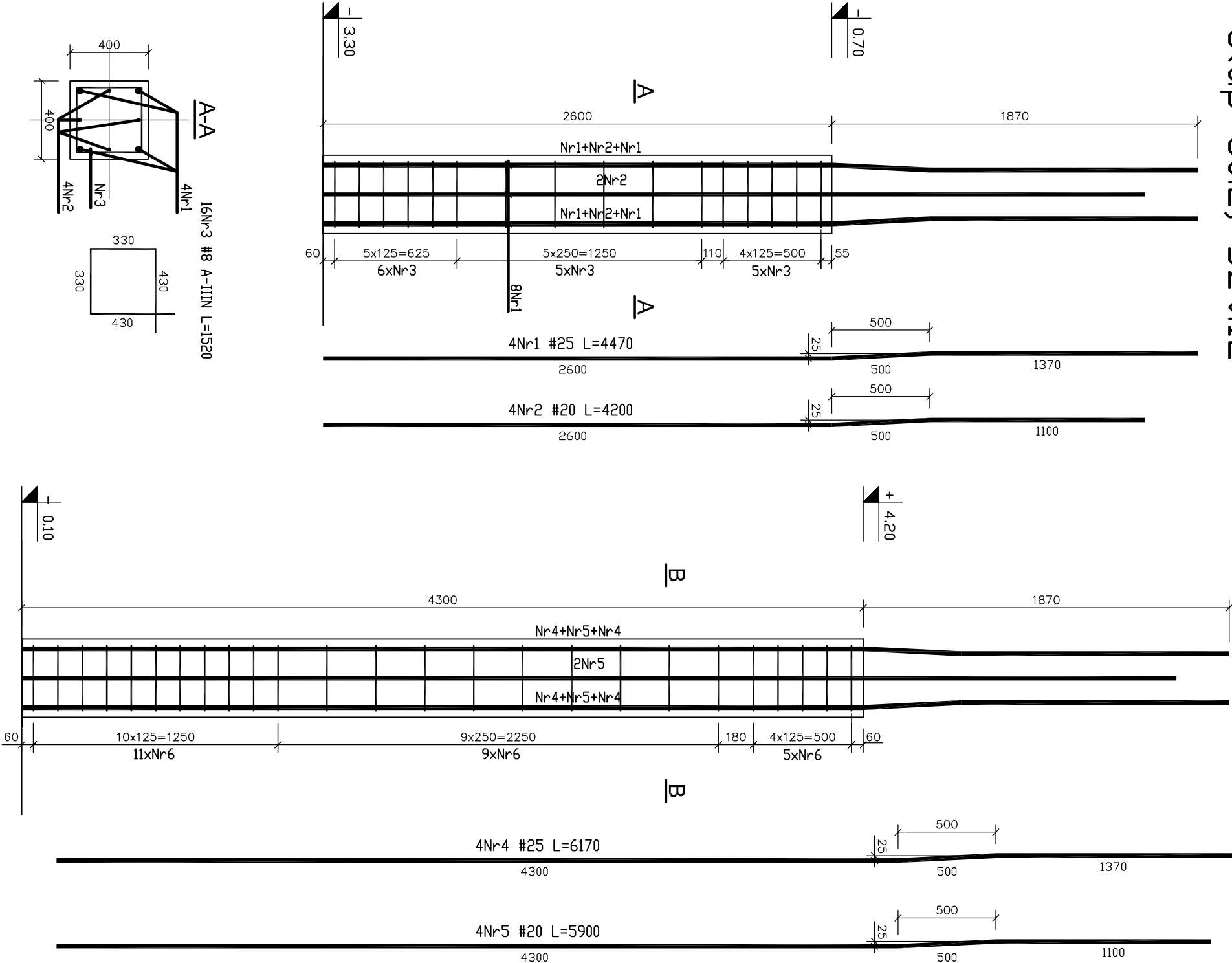
ZESTAWIENIE STALI ZBROJENIOWEJ  
DLA JEDNEGO SŁUPA S0.2

Nr pręta	Średnica pręta	Długość [m]	Ilość [szt.]	Długość ogólna [m]		
				#8	#20	#25
1	25	4,47	4			17,88
2	20	4,20	4		16,80	
3	8	1,52	16	24,32		
Razem [m]				24,32	16,80	17,88
Ciężar jedn.[kg/m]				0,395	2,47	3,853
Ciężar[kg]				9,61	41,50	68,89
RAZEM [kg]				120,00		

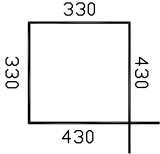
ZESTAWIENIE STALI ZBROJENIOWEJ  
DLA JEDNEGO SŁUPA S1.2

Nr pręta	Średnica pręta	Długość [m]	Ilość [szt.]	Długość ogólna [m]		
				#8	#20	#25
4	25	6,17	4			24,68
5	20	5,90	4		23,60	
6	8	1,52	25	38,00		
Razem [m]				38,00	23,60	24,68
Ciężar jedn.[kg/m]				0,395	2,47	3,853
Ciężar[kg]				15,01	58,29	95,09
RAZEM [kg]				168,39		

Słup S1.2, szt.12



25Nr6 #8 A-IIIN L=1520



BETON B30  
STAL A-IIIN Rb=500W  
otulina prętów głównych: 4cm

UWAGI

- \*Niniejszy rysunek należy rozpatrywać łącznie z rysunkiem rozmieszczenia słupów żelbetonowych
- \* Pozostałe uwagi wg opisu technicznego

Niniejszy rysunek stanowi własność Biura Projektowego SEGESTA. Kopiowanie, wykorzystywanie całości lub fragmentów opracowania zabronione (Ustawa o prawie autorskim i prawach pokrewnych Dz.U. nr 24 z 1994r.)			
Biuro Projektowe		Inwestor	
SEGESTA BIURO PROJEKTOWE ul. Wdółskiego 29/2, 51-627 Wrocław tel. +48 71 348 75 89 fax +48 71 348 26 91 e-mail: pracownia@segesta.pl		STAROSTWO POWIATOWE 65-057 Zielona Góra, ul. Podgórna 5	
PROJEKTANT:		SPRAWDZAJĄCY:	
mgr inż. Piotr Ulatowski		dr inż. Andrzej Ubysz	
OPRACOWAŁ:		BRANZA	
mgr inż. Michał Pruszkiewicz		KONSTRUKCJA	
Faza		Skala	
PROJEKT WYKONAWCZY		1:25	
Tom		Nr rys.	
2.2		K/W/507	
Tytuł rys.		Data	
Słup żelbetonowy S0.2; S1.2		07.2006	
		Rewizja	
		-	